


XXXVI Turniej Wiedzy o Łęcznej

- finał -

Poziom ponadpodstawowy - maks. 300 pkt

Imię:	Nazwisko:	4 kwietnia 2019 r.
Szkoła		
Klasa	Klasa	

 ZREALIZOWANO PRZY POMOCY FINANSOWEJ
GMINY ŁĘCZNA

1. Kto był drugim rabinem w Łęcznej w latach 1912-1914, następnie rabinem od końca I wojny światowej do początków okupacji niemieckiej

- Josef Berson
- Abraham Bromberg
- Josef Rabinowicz
- Berek Blonez

2. Jaką nazwę nosiła pierwsza szkoła ponadpodstawowa powstała 20 lipca 1945 r.

- Państwowa Szkoła Ogólnokształcąca Stopnia Licealnego
- Samorządowe Gimnazjum
- Szkoła Powszechna
- Liceum Ogólnokształcące

3. Ile ołtarzy barokowych znajduje się w kościele parafialnym pw. św. Magdaleny w Łęcznej?

- 1
- 3
- 4
- 5

4. Oryginalny dokument lokacyjny miasta Łęczna obecnie przechowywany jest w:

- Muzeum Lubelskim w Lublinie
- Archiwum Głównym Akt Dawnych w Warszawie
- Archiwum Państwowym w Lublinie
- Bibliotece PAU-PAN w Krakowie

5. W 2017 r., pod red. Anny Sochackiej ukazały się „Studia z dziejów Łęcznej”. Kto był wydawcą Studiów?

- Towarzystwo Przyjaciół Ziemi Łęczyńskiej
- Gmina Łęczna
- Centrum Kultury w Łęcznej
- Łęczyńskie Stowarzyszenie Twórców Kultury i Sztuki PLAMA

6. Kim był Mściśław z Dzierzkowic, ważna postać w XV wiecznej historii Łęcznej.

.....

7. Po lokacji wybrano w Łęcznej radę miejską. Z którego roku pochodzi pierwsza informacja o jej funkcjonowaniu:

- 1475
- 1485
- 1495

8. Żydowska Gmina Wyznaniowa Łęcznej w I poł. XIX w. zasłynęła jako jeden z prężniejszych ośrodków rozwijającego się w Królestwie Polskim chasydyzmu. Kto był jego wybitnym przedstawicielem?

.....

9. W okresie międzywojennym, Łęczna była silnym ośrodkiem rzemieślniczym. Z danych, pochodzących z 1928 roku, wymienia się jedenaste grup zawodowych. Wymień 3 najliczniejsze:

.....

.....

.....

10. W wyborach do Sejmu Ustawodawczego w 1919 roku, na posła wybrano kandydata pochodzącego z kol. Trębaczów. Podaj jego imię i nazwisko oraz nazwę ugrupowania z którego kandydował?

.....

11. Terytorium, które zajmowało miasto, zostało powiększone w 1928 r. poprzez przyłączenie:

1.
2.

12. W okresie okupacji działała w Łęcznej Delegatura Rady Głównej Opiekuńczej, zajmująca się pomocą społeczną. Podaj datę jej powołania:

- 10 II 1940
- 10 II 1941
- 10 II 1942
- 10 II 1943

13. Delegatura Rady Głównej Opiekuńczej, powołana przez administrację niemiecką, zajmowała się pomocą społeczną obejmującą:

- Polakom
- Żydom
- Polakom i Żydom

14. Czołowymi działaczami politycznymi Łęcznej okresu międzywojennego były n. w. osoby. Z jakimi partiami politycznymi byli związani (zaznacz po jednej odpowiedzi przy każdym nazwisku):

Wojciech Malinowski PPS PPS Lewica SN BBWR SL

Jan Krzyżanowski PPS PPS Lewica SN BBWR SL

Narcyz Rożenek PPS PPS Lewica SN BBWR SL

Piotr Rybczyński PPS PPS Lewica SN BBWR SL

Edward Nazarewicz PPS PPS Lewica SN BBWR SL

Stanisław Tatarczak PPS PPS Lewica SN BBWR SL

15. Który jubileusz w 2018 r. obchodziła Ochotnicza Straż Pożarna w Łęcznej

100

120

160

180

16. W latach 30. XX w., jako środek komunikacji służyły głównie furmanki, którymi dojeżdżano z Łęcznej do stacji kolejowej w Minkowicach. Trasę Łęczna – Lublin – Łęczna, oprócz furmanek, obsługiwały dwa autobusy. Wymień ich właścicieli:

1.

2.

17. Poniższym datom przyporządkuj zabytki Łęcznej:

1647 r.

1795-1805

1888 r.

1618-1630

1648 r.

1858 r.

18. Kto w Łęcznej w latach 1918-1949 prowadził skład apteczny

- Chorążowie
- Dylewscy
- Wójciccy
- Jawoszkowie

19. Jak nazywał się niemiecki burmistrz Łęcznej, który mieszkał na poddaszu domu Dylewskich?

- JohanSchulte
- Wacław Kopiński
- Ludwik Izenberg
- Jan Gotlib Bloch

25. W którym roku założono GKS „Górnik” Łęczna

- 1959
- 1969
- 1979
- 1989

26. W którym roku zlikwidowano Muzeum Regionalne w Łęcznej

- 2004
- 2010
- 2014
- 2018

27. Jaki pseudonim podczas działalności w ZWZ i AK przyjął Wacław Jawoszek?

- Zapora*
- Lalek*
- Uskok*
- Jastrząb*
- tempo/łępo*

28. Jak się nazywał lekarz skierowany do Łęcznej do walki z cholera. Zmarł w 1892 r. Dziś jedna z łęczyńskich ulic nosi jego imię

.....

29. Kogo przedstawia poniższa fotografia z lat 20 XX w.

.....



30. Kiedy w tzw, Dołach na terenie wsi Rury Jezuickie rozstrzelano łącznian za udział w bitwie nad Wieprzem i pomoc żołnierzom WP

- 31.12.1939
- 31.12.1940
- 31.12.1941
- 31.12.1942

31. Który z ochotników biorących udział w bitwie nad Wieprzem w 1939 r. został aresztowany, a następnie przewieziony do obozu Auschwitz-Birkenau?

- Wacław Niechaj
- Tadeusz Niedzielski
- Tomasz Chorąży
- Roman Denis

32. Podaj imię i nazwisko komendanta placówki NSZ w Łęcznej, noszącego ps. *Wiarus*:

.....

33. Co okupanci niemieccy zorganizowali w latach 1939-1944 w bożnicy

- cegielnię
- młyn
- skład amunicji
- magazyn zboża

33. Jak się nazywał oficer łącznikowy armii gen. Bułak Bałachowicza, od 1933 r. honorowy obywatel Łęcznej?

.....

34. 20 maja 1947 r. w Dąbrówce k. Nowogrodu zginął znany dowódca WiN-owskiego podziemia na Lubelszczyźnie. Podaj jego imię i nazwisko oraz pseudonim.

.....

35. Wymień imię i nazwisko księdza, wieloletniego duszpasterza parafii pw. Marii Magdaleny, prałata Kapituły Kolegiaty Zamojskiej.

.....

36. W czasie wojny polsko-bolszewickiej, 16 sierpnia 1920 r. pod Cycowem rozegrała się zwycięska bitwa z bolszewikami, w której ważną rolę odegrał 7 Pułk Ułanów Lubelskich. Kto wówczas był dowódca tego pułku?

- mjr Cyprian Bystram
- mjr Zygmunt Piasecki
- kpt. Zygmunt Zajchowski

37. Wieś Bobrowniki, której nazwę nadano nowemu osiedlu w Łęcznej, istniała już w:

- XI wieku
- XIII wieku
- XV wieku

38. Podaj tytuły trzech książek, które ukazały się w serii „Łęczyńskie wspomnienia”.

.....

.....

.....

39. 11 października 1925 roku szkole powszechnej w Łęcznej nadano imię. Podaj pełną nazwę patrona szkoły.

.....

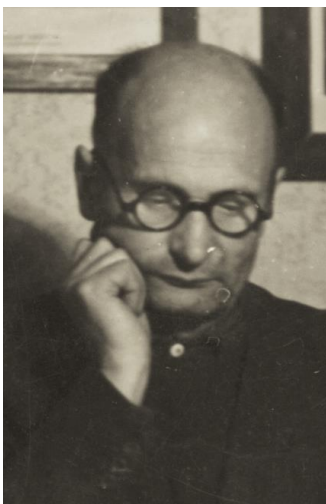
40. Podaj autora trzyczęściowego cyklu wspomnień „Łęczna – miasteczko żydowskie, jego życie i śmierć – wspomnienia i refleksje” publikowanego na łamach Merkuriusza Łęczyńskiego

- Romuald Dylewski
- Eugeniusz Misiewicz
- Wojciech Wieczorek
- Janusz Łosowski

41. 26 czerwca 1947 r. w Turowoli zostali zastrzeleni przez grupę operacyjną UB-KBW trzej żołnierze WiN-wskiego podziemia . Pod imię i nazwisko dowódcy tego pododdziału i jego pseudonim?

..... ps.

42. Na fotografii założyciel i pierwszy kierownik łęczyńskiej biblioteki, jak się nazywał?



.....

43. W ubiegłym roku obchodziliśmy 590 rocznicę utworzenia jednego z sołectw w gm. Łęczna. Jakie to sołectwo?

.....

44. Świątynia unicka w Świerszczowie (gm. Cyców) funkcjonowała pod wezwaniem:

- św. Mikołaja
- św. Symeona Słupika
- Podwyższenia Krzyża Świętego i św. Bazylego Wielkiego
- Św. Michała Archanioła

45. Wymień dwa cykliczne wydarzenia kulturalne organizowane w Łęcznej o co najmniej ogólnopolskim zasięgu :

.....

.....

46. Jaką nazwę nosił zestrzelony we wrześniu 1939 r. nad Kocią Górą polski bombowiec, który następnie WP przetransportowało konno do Łęcznej.

- Żubr
- Karaś
- Łoś
- Sum

47. Podaj dokładną datę bitwy o przeprawę o na rz. Wieprz w Łęcznej podczas II wojny światowej.

.....

48. Jaka instytucja ma obecnie siedzibę w budynku widocznym za postaciami na fotografii z lat 30. XX w?



49. Kto był lekarzem miejskim we wrześniu 1939 r.

- Wacław Niechaj
- Jakub Onanow
- Romuald Dylewski
- Tadeusz Niedzielski

50. Podaj imię i nazwisko Przewodniczącego Rady Miejskiej w Łęcznej.

.....

